

## おかげさまで 30 周年。直営 2000 店舗達成。 これからも多くのお客様の笑顔に出会えるよう 私たちは、歩みつづけます。

白木屋 1 号店のオープンから 30 年。現在、海外を含め 2000 店舗を直営。



株式会社モンテローザ(本社 東京都武蔵野市 代表取締役大神輝博)は、本年5月に設立30周年を迎えることができました。また、時期を同じくして念願の直営2000店舗を達成いたしました。「世界の人々の健康、楽しさ、快適さに貢献する」を目標に、一步一步着実に歩んでまいりました。

この間、多くのお客様にご利用いただき本当にありがとうございます。これからも、お客様の笑顔にお会いできるように、私たちは一所懸命がんばりますので、引き続きよろしく願い申し上げます。

## お客様の笑顔のため、私たちは挑戦し続けます。

### ① 鹿児島県阿久根市で自社養鶏場の運営を開始。

当社は、平成 25 年 6 月から鹿児島県阿久根市で、日本農林規格 (JAS 規格) (※) の基準に基づいた地鶏の生産を開始いたします。(100%出資子会社の有限会社モンテローザファームが運営。)

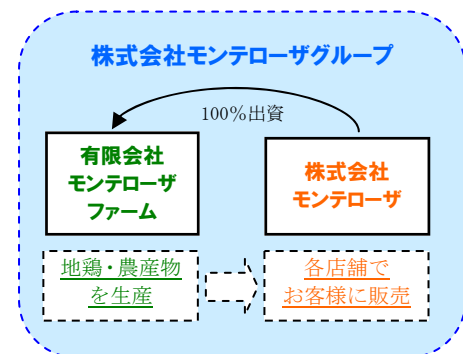
養鶏事業を開始する目的は、より安全・安心で高品質な料理を、よりリーズナブルな価格でお客様にお届けすることです。

私たちは、当社が求める美味しい地鶏を自らの手で生産し、ブランド化したいという夢があります。丹精込めて育てる地鶏は、来春から当社が運営する鹿児島伝承地鶏専門「山内農場」などの店舗で、提供を開始する予定です。養鶏場の運営に携わることで、自ら安全・安心を宣言できる地鶏を生産してまいります。

(※) 農林物資の規格化及び品質表示の適正化に関する法律 (JAS 法) に基づく、品質保証の規格。



(料理画像はイメージです)



#### 有限会社モンテローザファームの概要

1. 養鶏場 (新規事業) 鹿児島県阿久根市
2. 農場 (有機農産物の生産・販売)  
牛久農場 茨城県牛久市久野町  
忍野村農場 山梨県南都留郡忍野村



## ② お弁当の宅配事業を展開中。神奈川県伊勢原市に営業所を新設し、宅配エリアを拡大。

お弁当の宅配市場は、国内の高齢化の進展により急速に拡大しており、今後もその市場規模の伸張が期待されます。当社はお弁当の宅配事業が、増加する高齢者世帯（独居世帯を含む）や女性の社会進出により増加している共働き世帯の生活支援として貢献でき、また、将来的に日本国内の食を支える重要なインフラになりうると考えています。

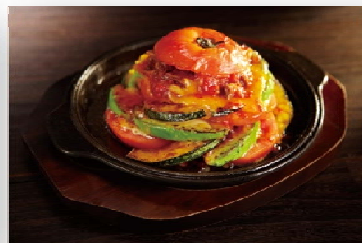
このような理由から、当社はお弁当の宅配事業を開始しました。（5/6 から宅配事業を開始）

このたび、三鷹営業所（宅配エリア：武蔵野市、三鷹市、西東京市、小金井市、練馬区、杉並区〔一部地域を除く〕）に続き、6/17 から伊勢原営業所（宅配エリア：神奈川県/伊勢原市・平塚市 北部・寒川町・海老名市の南部/西部・厚木市の南部/西部）を開設し、宅配エリアを拡大しました。今後も順次拡大してまいります。



## ③ 日頃のお客様のご愛顧に感謝して、30周年記念特別メニューを販売中。

フォアグラやトリュフなどの高級食材を使用した30周年特別記念メニューを、各店舗で1日限定5食まで、お値打ち価格でご提供中です。全国の約1,600店舗で9月4日まで販売します。



- ◆牛フィレステーキとフォアグラのロッシェーニ〜トリュフソースがけ〜 980円(税込 1,029円)
- ◆トリュフとポルチーニのビスマルクピザ 680円(税込 714円)
- ◆アボカドとトマトの彩りミルフィーユグラタン 580円(税込 609円)

## ④ 7月は、絶対に当たる！モバイル会員限定キャンペーンを開催。

お会計5,000円ごとに1枚くじを進呈します。ただし、グループの場合1人一杯以上の人数分の生ビールのご注文が条件です。10万円相当の台湾旅行券（100組200名様）や「Xperia Tablet Z」（100名様）、3万円相当の全国のテーマパークチケット（100名様）など、総額2,000万円以上の景品をご用意しています。

モバイルキャンペーンサイト URL : <http://www.monterozza.co.jp/new/thankyou2000/30th/>

キャンペーン詳細は、キャンペーンサイトをご覧ください。キャンペーン事務局またはご利用の各店舗に直接お問い合わせください。

「2,000店舗達成&30周年記念キャンペーン」事務局

Tel : 0422-36-8888（応答時間12時～18時）

Mail : [kaizen@monterozza.co.jp](mailto:kaizen@monterozza.co.jp)

以上